



**CENTRE DE RECHERCHES
ANGLOPHONES**
Équipe d'accueil 370 - Université Paris Nanterre

Espaces/Ecritures – Bibliothèque Durrell (CREE)

Manifestations scientifiques

2006-2015

28 MAI 2015 AU 30 MAI 2015 Héritages et ruptures

Xème colloque annuel international de la Société d'activités et de recherches sur le monde indien (SARI) 2015 accueilli par le Centre Espaces Écritures du Laboratoire CREA de l'Université Paris Ouest Nanterre La Défense

Contact : Mme Geetha Ganapathy Dore - CREA, geetha.dore@univ-paris13.fr

Lieu(x) :

- ▶ le jeudi 28 et le vendredi 29 mai 2015 : Salle des Conférences, Bâtiment B, Université Paris Ouest Nanterre la Défense
- ▶ le samedi 30 mai 2015 : Salle des thèses, T204, Campus de Villetaneuse, Université Paris 13

Ce colloque international a pour objectif principal de continuer les collaborations qu'ont été entreprises depuis 2005 la société savante SARI et le centre de recherche CREE du laboratoire CREA (Centre de Recherches Anglophones) de l'Université Paris Nanterre. Ces collaborations visent à désenclaver les études indiennes de leur ancrage orientaliste et de promouvoir une recherche postcoloniale sur l'Inde en France.

Cette manifestation scientifique permettra également d'élargir les études indiennes aux pays voisins comme le Sri Lanka et faire connaître leur patrimoine culturel. Elle cherche à mettre la poésie de l'Inde à l'honneur ainsi que son cinéma. Ces objectifs académiques et culturels vont servir à renforcer la collaboration scientifique avec les universités européennes et étrangères, notamment du sud.

Ce colloque s'adresse à un public d'universitaires, d'écrivain-es et plus largement à toute personne voulant s'informer sur le pays émergent et géant de l'Asie qu'est l'Inde. Eu égard à l'histoire millénaire du sous-continent indien et la pluralité de sa culture, la façon dont ses langues, ses littératures et ses arts s'approprient le passé, saisissent le présent et envisagent l'avenir, les héritages et ruptures indiennes demeure un objet d'investigation toujours pertinent.

Au carrefour de la diachronicité et de la synchronicité, tradition et modernité, singularité et solidarité, ici et ailleurs, répétition et réinvention, le colloque étudiera les lettres, les arts et les sociétés du sous-continent indien tels qu'ils sont imbriqués dans leur histoire commune avec l'Europe et le monde d'aujourd'hui dans une perspective inter et pluridisciplinaire.


Les moments forts de ce colloque s'articuleront autour des différentes interventions regroupées en sessions thématiques, les deux conférences plénières sur l'environnement et la littérature en Asie du Sud et l'avant-garde de la poésie indo-anglaise assurées par des professeur-es venant de Boston et de Calcutta.

Retrouvez toutes les informations utiles sur le site de la SARI :

<http://www.sari-france.org/3.html>

Avec le soutien de L'Ambassade de l'Inde, le Conseil Régional d'Ile de France, le Laboratoire CREA de l'Université Paris Nanterre, l'Université Paris 13, Sorbonne Paris Cité et le Laboratoire CERAP de la Faculté de Droit, Sciences politiques et sociales de l'Université Paris 13, Sorbonne Paris Cité.

Document joint s:

-  [Programme final du colloque](#) (PDF - 552.6 ko)

4 NOVEMBRE 2011 Festival de poésie franco-anglais

Le Centre de Recherches Espaces/ Ecritures

Reçoit la revue *La Traductière*

pour un FESTIVAL DE POESIE FRANCO-ANGLAIS avec lecture des poètes invités :

Max Alhau, Gabrielle Althen, Gerty Dambury, James A. Emanuel (sous réserve), Mireille Fargier-Caruso, Brigitte Gyr, Françoise Han, Claude Held, Michael Lynch, Jean Miniac, Cécile Oumhani, Derry O'Sullivan, Jacques Rancourt, Patrick Williamson

Les champs de la parole / The Fields of the Word

François Villon utilisait la forme du testament pour exprimer son regard rétrospectif sur lui-même et sur le monde, Jean Rousselot empruntait celle du mode d'emploi pour décrire un enterrement musulman, et Margaret Atwood celle de la prière afin de dire la difficulté pour chacun d'habiter son propre corps.

Hier comme aujourd'hui, les poètes ont fréquemment recours aux « champs de la parole » proposés par le monde où ils vivent pour renouveler l'invention poétique, pour garder à la poésie un enracinement dans la société vivante, bien qu'ils sachent que la poésie parlera toujours d'autre chose. Ainsi la poésie, réputée faire chambre à part, le fait-elle plus souvent qu'on ne le pense – si l'on ose dire – au sein d'un lit commun : celui de la parole humaine.

C'est l'objet de ce numéro de *la Traductière* que d'explorer, à travers des poèmes et des analyses, les rapports entre la poésie et la diversité des discours humains, de scruter le sens et l'intérêt de leur odyssée commune.

Pour ce faire, ont été mis à contribution une quarantaine de poètes de tous les continents, auxquels se sont joints des artistes donnant écho à des oeuvres choisies parmi l'histoire mondiale de l'art.

LE 4 NOVEMBRE 2011 ESPACE REVERDY à 14h30

18-19 JUIN 2010 Migrations, Exils, Errances, Écritures

Vendredi 18 juin matin

- 9h00 Accueil

Session 1 : France – Maghreb : la migration au féminin

- 9h30 Jeanne Le Gallic (Université de Rennes II) : Le théâtre de l'immigration algérienne des années 70 : un théâtre du reflet
- 9h55 Cecilia W. Francis (Université Saint-Thomas, Canada) : Entre migration et écriture : voix comparées de la diaspora franco-arabe au féminin
- 10h20-10h30 Discussion
- 10h30-10h40 Pause

Session 2 : La poésie de l'errance

- 10h40 Dora Nunes Gago (Université d'Aveiro, Portugal) : Exil et errance dans la poésie de Jorge de Sena : à la recherche du royaume de la liberté
- 11h05 Stéphane Sawas (INALCO, Paris) : De Smyrne à Chypre : errance et mémoire dans la poésie de Séféris
- 11h30-11h40 Discussion
- 11h40 Tahar Bekri (Université Paris Ouest) : « Exil, exils » : parcours et témoignage d'écriture suivi d'une lecture
- 12h30 Déjeuner sur place

Vendredi 18 juin après-midi

Session 3 : Inscrire la traversée des frontières

- 14h00 Stefan Le Courant (Université Paris Ouest) & Ibrahim Kanouté
- Écrire à deux une vie de sans-papier
- 14h45 Ne Kkamu Luyindula (griot Congo) : L'exil, la corde qui sort du trou un peuple en péril.
- 15h10-15h20 Discussion
- 15h20-15h30 Pause

Session 4 : Représentation intersémiotique de l'errance : de la fiction à l'image

- 15h30 Julien Milly (Université Paris III) Vacillements et pérégrinations : les écritures pensives de Gus Van Sant à Béla Tarr
- 15h55 Angéliki Garidis (Paris) Exil, mort et écriture chez Naipaul, Sebald, Nootboom et Munoz Molina
- 16h20-16h30 Discussion

Session 5 : Errance du langage, errance du sens

- 16h30 Karin Schwerdtner (Université Western Ontario, Canada) Errance au féminin ou affrontement aux limites

- 16h55 Alice Pick (Université de Stockholm) La langue fantasmée dans *L'Empreinte de l'ange* et *Lignes de faille* de Nancy Huston
- 17h20-17h30 Discussion
- 17h30 Cocktail de bienvenue

Samedi 19 juin matin

Session 1 : L'errance, espace de création d'un nouvel imaginaire

- 9h30 Isabelle Keller-Privat (Université de Toulouse II) "Along tracks and lanes and roads" : errance et identité dans *So Many Ways to Begin* de Jon McGregor
- 9h55 Eugène Nshimiyimana (Université de McMaster, Canada) Stratégies d'énonciation du sujet migrant chez Fatou Diome
- 10h20-10h30 Discussion
- 10h30-10h40 Pause

Session 2 : Les voies / voix du retour

- 10h40-11h05 Maroussia Hajdukowski-Ahmed (Université de McMaster, Canada) Conjurer l'exil dans une écriture sans frontières : *L'Énigme du retour* de Dany Laferrière
- 11h05-11h30 Judith Sarfati Lanter (Université de Strasbourg) Le récit comme seule voie de retour : l'expérience de l'exil dans l'œuvre de Peter Handke et Claude Simon
- 11h30-11h40 Discussion
- 11h40 Nadell Fishman (Union Institute & University, Cincinnati) Lecture de poèmes
- 12h30 Déjeuner sur place

Samedi 19 juin après-midi

Session 3 : Décentrement géographique et reterritorialisation

- 14h00 Daniel S. Larangé (Université McGill, Canada) L'Esprit nomade : l'espace de Gérard de Nerval à Naïm Kattan
- 14h25 Maxime Decout (Paris) Les écrivains d'origine juive : des poétiques nomades pour une origine réappropriée
- 14h50 Christophe Ippolito (Georgia Institute of Technology, E.U.) Apories culturelles et mémoire de la diaspora : migration et écriture chez Régine Robin
- 15h15-15h35 Discussion
- 15h35-15h45 Pause
- 15h45 Table ronde :
 - préparation du deuxième volet du colloque « Migrations, exils, errances, écritures » avec les différents participants associés au pôle Tout-Monde
 - réunion de travail avec les collègues étrangers dans le cadre du projet de collaboration Paris Ouest / universités étrangères

JULY 1ST - 5TH, 2008 Lawrence Durrell: a Writer at the Crossroads of Arts and Sciences

ON MIRACLE GROUND. THE INTERNATIONAL LAWRENCE DURRELL CONFERENCE

"The most beautiful experience we can have is the mysterious. It is the fundamental emotion that stands at the cradle of true arts and science."
Albert Einstein, "What I believe" 1930

The aim of this conference is to explore Lawrence Durrell's universe at the crossroads of arts and science, but also to investigate the world of Paris between the wars as the artistic and intellectual magnet that drove so many artists to become expatriates.

The sessions will focus on the relationships between Durrell's works and the aesthetic context as well as the development of scientific research. Contributions dealing with the Parisian intellectual and artistic crucible, the arts of politics, artistic intertextuality (drama, music, painting, philosophy), the scientific fabric (Durrell's investigations into quantum theory and psychoanalysis) are particularly welcome. But other proposals -on wider fields will be examined as well.

CALL FOR PAPERS

On Miracle Ground XV

*Université Paris X - Nanterre CREE (CREA EA 370)
and the International Lawrence Durrell Society*

"The most beautiful experience we can have is the mysterious. It is the fundamental emotion that stands at the cradle of true arts and science," Albert Einstein, "What I believe," 1930.

The aim of this conference is to explore Lawrence Durrell's universe at the crossroads of arts and science, but also to investigate the world of Paris between the wars as the artistic and intellectual magnet that drove so many artists to become expatriates.

The sessions will focus on the relationships between Durrell's works and the aesthetic context as well as the development of scientific research. Contributions dealing with the Parisian intellectual and artistic crucible, the arts of politics, artistic intertextuality (drama, music, painting, philosophy), the scientific fabric (Durrell's investigations into quantum theory and psychoanalysis) are particularly welcome. But other proposals on wider fields will be examined as well.

Submissions for papers including a 250-word abstract, a short biography, and possibly a bibliography, as well as any request for specific material (recorder, videoprojector or other) should be sent by **March 15th, 2008** to: Durrellconference2008@u-paris10.fr

Postal submissions:
Corinne Alexandre-Garner
UFR d'études anglo-américaines
Université Paris X - E101

200, avenue de la République
92001 Nanterre Cedex

A selection of the best papers will be published by the Presses Universitaires de Paris X in the year following the conference.

PROVISIONAL PROGRAMME

ON MIRACLE GROUND XV - JULY 1st-5th 2008 - UNIVERSITE PARIS X-NANTERRE
- PROVISIONAL PROGRAMME

Plenary sessions and workshops will take place in the morning from 9h to 13h and will be followed by lunch and relevant cultural events in Paris in the afternoon.

WORK SESSIONS 9h - 13h

Tuesday, July 1st 2007

- ▶ 9h-10h.30 Suggested topic: The Arts of politics
- ▶ 10h30-11h Coffee break
- ▶ 11h- Guest of honour : Penelope Durrell-Hope
- ▶ 12h- 13h30 The Villat Seurat Circle
- ▶ 13h30-14h30 Lunch
- ▶ 19h Performance of Sappho (Espace Reverdy, Bâtiment L, 1er étage)
- ▶ 20h30 Welcoming cocktail with the actors

Wednesday, July 2nd, 2007

- ▶ 9h Suggested topic: Writers at the crossroads
- ▶ 10h30-11h Coffee break
- ▶ 11h-12h30 The Durrell archives in Europe

- ▶ 13h30pm-14h30pm Lunch
- ▶ 14h30 Frédéric-Jacques Temple presenting his film on Durrell

Thursday, July 3rd 2007

- ▶ 9h Workshop1 : Reassessing the Quartet

Workshop 2 : Reassessing the Quintet

- ▶ 10h30-11h Coffee break
- ▶ 11h-13h Suggested topic: Poetry and Music

- ▶ 13h30-14h30 Lunch
- ▶ 14h30-15h30 Musical creation: jazz "Swing between the lines" with Cristina Delume and Bernard Wystraëte.
- ▶ 15h30 Meeting of the International Lawrence Durrell Society

Friday, July 4th 2007

- ▶ 9h -10h30 Suggested topic: Science and fiction
- ▶ 10h30-11h Coffee break
- ▶ 11h-13h

► 14h Lunch at the Procope <http://www.procope.com/>

Saturday, July 5th 2007

"

"Ma Bohème"

One-day visit of Giverny
(Monet's house and gardens)

<http://www.fondation-monet.com/>

EXCURSIONS

Tuesday, July 1st 2008 "Paris, a Moveable Feast"

Afternoon:

Guided tour through literary and artistic Paris.

Montparnasse,

Musée Zadkine,

Villa Seurat ,

Closerie des Lilas ,

Tea at the Coupole <http://lacoupleparis.com/>

Evening

Performance of *Sappho* (free) followed by cocktail (espace Reverdy)

Wednesday, July 2nd 2008 "East, West"

Afternoon: Suggestions

Musée Guimet,

Institut du monde arabe,

Free evening (suggested :dinner at the Mosque or Le Souk ,1, rue Keller Paris XIème)

Thursday, July 3rd 2008 "Patrimony"

Afternoon:

► 14h30-15h30 Musical creation : jazz "Swing between the lines"

Suggestions:

Cité des Sciences at La Villette ,

The Géode

Free evening

Friday, July 4th 2008 "E= mc²"

Lunch at the Procope in Paris

Afternoon: Suggestions

Musée Musée d'Orsay :
Centre Georges Pompidou,
Thé chez Dame Tartine

Free evening

Saturday, July 5th 2008

"Ma Bohème"
One-day visit of Giverny
(Monet's house and gardens)
<http://www.fondation-monet.com/>

Evening

Banquet: dinner-cruise on the Seine www.lecapitainefracasse.com

TRIP TO SOMMIERES

Suggested trip to the South of France - July 7th-9th 2008

Coordinator: Christiane Séris, President of the Association Lawrence Durrell in Languedoc

Monday, July 7th 2008

Trip from Paris to Avignon by train; arrival in Avignon by Monday evening; visit of Avignon during the day for earlycomers; night in a hotel in Avignon.

Tuesday, July 8th 2008

Guided tour by coach including the Fontaine de Vaucluse, Saint-Rémy-de-Provence, the Pont du Gard, Remoulins. Arrival in Sommières in the evening. Visit of the Lawrence Durrell Center. Cocktail of welcome at the town hall. Dinner at the Auberge du Pont Romain in Sommières. Night in Sommières.

Wednesday, July 9th, 2008

Guided tour by coach including the Chapel of Saint-Julien de Salinelles, Saintes-Maries de la Mer, Aigues-Mortes, Arles. Arrival in Nîmes in the evening. Night in Nîmes.

This trip would cost approximately 600 euros.
Other details to be arranged according to the number of participants.

For us to organise the trip, all registrations must be final and paid for by March 20th.

More precise information and links to hotels and the Tourist Office of Sommières
<http://www.tourisme.fr/office-de-tourisme/sommieres.htm>

POETRY CONTEST

An international poetry contest on the theme of " crossroads / chemins croisés " has been launched on the occasion of the international Lawrence Durrell conference to be held at Nanterre University from 1st to 5 July 2008.

It is open to students, teachers and administrative employees.

Poems (maximum length: 1,000 characters, spaces included) must be submitted by March 1st 2008 to :

Véronique Maylin, bibliothèque Lawrence Durrell, E101
or (by e-mail) to: concourspoesie@u-paris10.fr

The winning poems, selected by a panel of international poets, will be read at the « Printemps des Poètes » (March 3rd-16th 2008) and published in the new Paris X collection "Chemins croisés".

SPONSORS

The conference is generously sponsored by the International Lawrence Durrell Society, Louisiana Tech University, and the University of Paris X Nanterre (the Department of English / UFR d'études anglo-américaines, the Ecole Doctorale Lettres , Langues, Spectacles and the CREA, Centre de Recherches des Etudes Anglophones) and the Centre de Ressources Langues.

CONTACT

If you have any questions regarding registration, please contact:
Paul Lorenz: paullorenz@sbcglobal.net

Should you have any queries about the organisation of the conference itself, please contact:

Véronique Maylin: veronique.maylin@u-paris10.fr

For any questions, please write to vmaylin@u-paris10.fr

documents joints:

-  [SAPPHO - Durrell](#) (PDF - 233.5 kb)

JEUDI 22 ET VENDREDI 23 JUIN 2006 Marges et Confins (II)

organized by the Resarch Center « Espaces/Ecritures »

Colloque organisé avec l'aide :

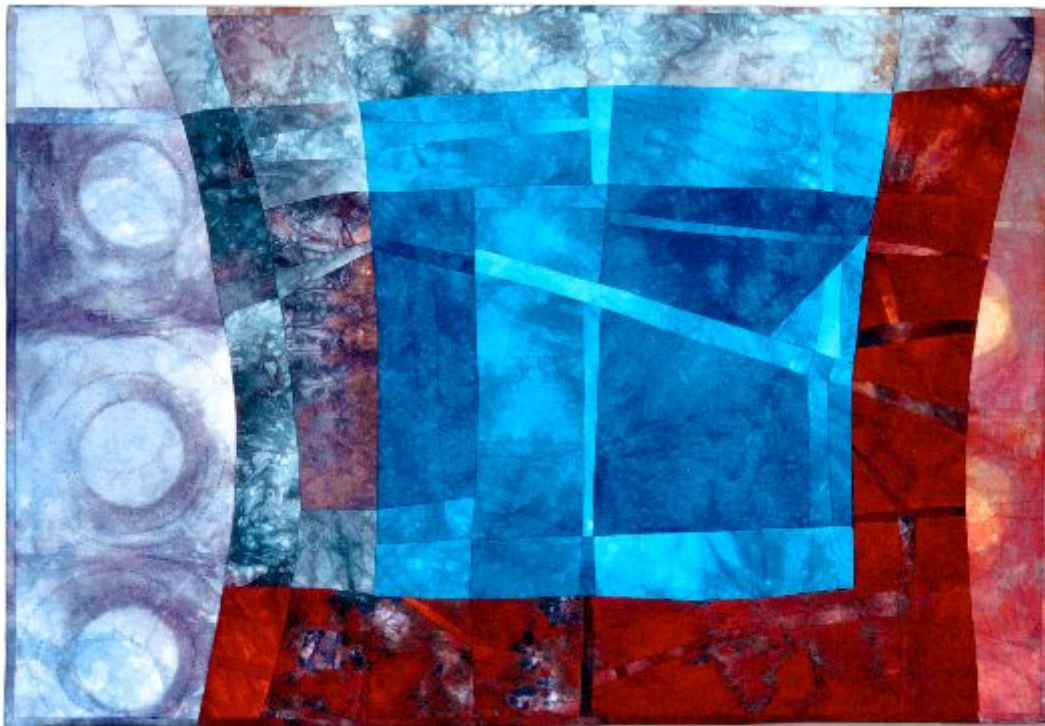
- ▶ De l'UFR d'Etudes Anglo-Américaines,
- ▶ Du Centre de Recherches d'Etudes Anglophones (CREA),
- ▶ De l'Ecole Doctorale de Lettres, Langues et Spectacles

Responsable : [Corinne Alexandre-Garner](#)

elisa.mazza@u-paris10.fr

Tel : 01 40 97 71 71

MARGES et CONFINS II



©1999 Jeannette Meyer

No man's land, entre deux scènes souvent mouvantes, *borderline* dont la traversée peut se révéler périlleuse, les espaces de marges et de confins souvent porteurs d'une angoisse liée à l'attente et l'absence sont également des espaces de rencontres et d'échanges (personnels, culturels, linguistiques...) et des espaces imaginaires.

Les premières nations ont tissé de la terre et nourri des mythes d'origine leur expression paradoxalement restée confinée à la marge des sociétés *mainstream* des colonisateurs. L'art et les revendications politiques ont brisé le silence imposé à ces groupes d'exclus et de marginaux dans une expérience singulière partagée, malgré la pluralité de leur expérience historique et la diversité de leur situation géographique.

L'ex-centricité de certaines œuvres d'art de toutes époques et de toutes cultures, de leur facture et de leur créateur nous ramène à la question du cadre.

On parle de cadre, de limite, de frontière, de ligne de démarcation, mais aussi de zones frontalières, d'entre-deux, d'états *borderline*, de milieux d'échanges tant dans le champ social que biologique. De nouveaux territoires et tissus voient le jour.

Penser les marges et les confins, c'est penser « l'in-su », l'inquiétante étrangeté souvent liée à la figure de l'autre et le passeur (le drogman par exemple) qui en est la figure la plus emblématique. Le travail du « contrebandier de la mémoire » - terme forgé par Jacques Hassoun - permet d'instaurer des passerelles entre les générations et les civilisations que menace la barbarie contemporaine.

Jeudi 22 juin

(Salle des Conférences, Bâtiment B)

▶ 8h 30 : accueil des participants

L'éthique des confins

(Modératrice : **Isabelle Keller- Privat**)

▶ **9h 00 : Corinne Alexandre-Garner**, directrice CREE, Paris X-Nanterre : « Pensons ailleurs »

▶ **9h 10 : Cornélius Crowley**, directeur de l'UFR EAA Paris X-Nanterre : Titre non communiqué

▶ **9h 30 : Christian Moraru**, Université de Caroline du Nord : “ Saving face : Of Borderland Ethics ”

▶ **9h 50 : Maria Tsoutsoura**, Université Ionienne, Grèce : « L'Heptanèse (1821-1912) : apogée et déclin d'un lieu médiateur aux confins des lettres européennes »

▶ **10h 10 : DISCUSSION**

▶ **10h 25 : PAUSE CAFE**

▶ **10h 45 : Palanciuc Ana**, Université Paris-IV Sorbonne : « L'être aux confins. Sur quelques façons de définir les limites au IVe siècle »

▶ **11h 05 : Barbara Papastavrou**, Université d'Athènes : « En dépassant les frontières : le rôle des drogmans et leur influence sur les liens culturels entre l'Occident et le Levant »

▶ **11h 25 : Stéphane Sawas**, Ecole Normale Supérieure-INALCO : « Les expressions littéraires des diasporas Grecques : une marge de la littérature néo-hellénique ? »

▶ **11h 45 : DISCUSSION**

Histoire de l'Art : Marges et limites

▶ **12h : Itzhak Goldberg**, Université Paris X : « Remarques marginales à l'encre »

▶ **12h 20 : Lydie Rekow**, Université de Saint Etienne : « La passion des limites de Paul-Armand Gette »

▶ **12h 40 : DISCUSSION**

Repas : 13h (hall du Bâtiment B)

Topographies Post - Coloniales

(Modératrice : **Isabelle Keller- Privat**)

a) Coetzee

- ▶ **14h : Hicham Adioui**, Université Paris VIII : « L'écriture des Frontières dans les romans de Coetzee/ Youth, Slow Man ou les limbes de la nation »
- ▶ **14h 20 : Mathilde Rogez**, Université de Paris X-Nanterre et de Nancy II : « Du cadre à la marge : représentations du paysage de la frontière dans les romans de J.M. Coetzee »
- ▶ **14h 40: Cécile Birks**, Université Paris X : « Country going to the dogs ? Outrages humains, dilemmes politiques dans *Disgrace* de J.M. Coetzee »
- ▶ **15h : DISCUSSION**

b) Ondaatje

- ▶ **15h 20 : John U. Peters**, Université de Californie : “The Borders of Fidelity : Cosmopolitan Ethics in Ondaatje’s *The English Patient*”
- ▶ **15h 40 : Sébastien Dauguet**, Université Rennes II : « *The English Patient* : marge possible entre une logique de la marginalisation et la logique d’une communication dans l’immanence »
- ▶ **16h : DISCUSSION**
- ▶ **16h 15 : PAUSE CAFE**

L’écriture des confins I : marginalités créatrices

- ▶ **16h 30 : Martinez Victor**, Paris III-Sorbonne Nouvelle : « Marginalités créatrices : Eliot, Rilke, du Bouchet »
- ▶ **16h 50 : Jean-François Guennoc**, Université de Paris-IV, Sorbonne : « Imago universi ou les nouveaux confins des relations de voyage à la fin du XXème siècle »
- ▶ **17h 10 : Tatiana Calderon**, Université Paris XIII-Nord et la Pontificia Universidad Católica de Chile : « Patagonie et Terre de Feu : cosmopolitisme des marges et récupération de la mémoire indigène (onas, yaganes, alacalufes) dans l’œuvre de Francisco Coloane ».
- ▶ **17h 30 : DISCUSSION**

A partir de 19h 30 : dîner au restaurant « Le Cheval de Troie »

71 RUE DE CHARENTON

75012 PARIS

(Métro Gare de Lyon/Bastille/Ledru Rollin)

tel : 01 43 44 24 44

Vendredi 23 juin

(Salle des Conférences, Bâtiment B)

Espace psychique et expérience de l’altérité

(Modérateur : **Cornélius Crowley**)

- ▶ **9h : Michel Engel**, psychanalyste, Paris : « *Borderliners* de Peter Höeg et le temps éclaté »
- ▶ **9h 20 : Geetha Ganapathy-Dore**, Université Paris XIII : “*The Other within the Self*: Borderlines in A.K. Ramanujan’s *Someone Else’s Autobiography*”

- ▶ **9h 40 : Ben Winsworth**, Université d'Orléans : "The Potential Space of Reading : the Text as a Holding Environment"
- ▶ **10h : DISCUSSION**
- ▶ **10h 20 : PAUSE CAFE**
- ▶ **10h 40 : Nathalie Vincent- Arnaud**, Université Toulouse II : « Entre exil et reconquête de la terre perdue : l'écriture d'Eva Figes à l'épreuve des limites »
- ▶ **11h : Isabelle Keller- Privat**, Université Toulouse II : « These people don't know the other side of things » or the Disquieting Experience of Otherness in V.S. Naipaul's *Magic Seeds*
- ▶ **11h 20 : Agnese Fidecaro**, Université de Genève : « Régions de frontière : confins géographiques, identitaires et linguistiques dans *Les Garçons d'en face* de Michèle Gazier (2003) et *Primo* de Maryline Desbiolles (2005) »
- ▶ **11h 40 : Charlotte Sturgess**, Université de Strasbourg : "From cultural Dissonance to a poetics of Transculturality : Asian- Canadian Fictions in English"
- ▶ **12h : DISCUSSION**

Repas : 12h 30 (hall du Bâtiment B)

Arts du Spectacle : Marges et marginalités

(Modérateur : **Michel Engel**)

a) Cinéma

- ▶ **13h 30 : Anna Hoyt**, Broadcast journalist . Political correspondent in Washington, DC and film reviewer : "Chicano cinema and identity : crossing the border from self to "other" "
- ▶ **13h 50 : Julien Milly**, Université Paris III : « Figures du seuil : *Le vent nous emportera* d'A. Kiarostami »
- ▶ **14h 10 : Brigitte Barry**, Université Paris X : "Beyond boundaries : margins and marginality in and around New Zealand director Lee Tamahori's *Once Were Warriors*".
- ▶ **14h 30 : Apostolos Lampropoulos**, Université de Chypre : « Salles, chambres, cellules : des espaces cinématographiques retranchés »
- ▶ **14h 50 : DISCUSSION**
- ▶ **15h 10 : PAUSE CAFE**

b) Théâtre

- ▶ **15h 30 : Eve-Marie Halba**, Université Nancy II : « Personnages Borderline dans les farces médiévales »
- ▶ **15h 50 : Ophélie Landrin**, Université Paris X, Université de Poitiers : « Borderzone ou la recherche de son authenticité : les performances de Guillermo Gomez-Peña comme outils de contestation identitaire. »
- ▶ **16h 10 : Emmanuelle Guedj**, Université Paris IV : « Itinérances théâtrales : le hors scène dans *A Slight Ache* (1961) de Harold Pinter, *Breath* (1970) de Samuel Beckett et *Road* (1989) de Jim Cartwright »
- ▶ **16h 30 : DISCUSSION**

L'écriture des confins II : Aux confins du langage.

- ▶ **16h 50 : Anne Deshoulières** Université Blaise Pascal, Clermont-Ferrand II : « Les langues de l'errance, une approche liminale du monde chez Jack Kerouac, Ernesto Sábato, J.M.G. Le

Clézio, Kenneth White »

► **17h 10 : Paul Morris**, Université Sarrebrücken, Allemagne : “Vladimir Nabokov : ‘Cosmic Synchronization’ and the Crossing of Artistic Borders”

► **17h 30 : Mathieu Laarman**, Université Paris X : « Motifs et dynamique du Seuil dans *Bartleby- le désert des Tartares, le rivage des Syrtes* »

► **17h 50 : DISCUSSION**

18h 30 : Cocktail à l’Université Paris X

Samedi 24 juin

(Salle des Conférences, Bâtiment B)

L’écriture des confins III : Ecrire les marges

(Modératrice : **Geetha Ganapathy-Dore**)

► **9h : Maroussia Hajdukowski Ahmed**, Université Mc Master, Canada : « Vérité en-deçà de l’Océan, erreur au-delà . La dé/construction des frontières dans le discours des médias canadiens sur « la question des banlieues » en France »

► **9h 20 : Véronique Beghain**, Université de Bordeaux : “‘Trouble in the Suburbs’ : In-Betweenness and Non-Conformity in Cheever and Bernstein”

► **9h 40 : Sonya Florey**, Université de Lausanne : « Littérature engagée : écrire en marge - écrire les marges ? »

► **10h : Aloisa Sorop**, Université de Cracovie, Roumanie : « Borderland of Self : Romanian limits, Infinities and Endeavour in Tales and Prose »

► **10h20 : Marie Laetitia Garric**, Université Paris IV, MGU (université moscovite d’Etat) à Moscou : « Entre zone off-shore et cicatrice intérieure : les confins tchéchènes revisités par le roman russe contemporain »

► **10h 40 : DISCUSSION**

► **11h : PAUSE CAFE**

► **11h 20 : Suzanne Berthier- Foglar**, Université de Grenoble : “Lewis Garrard on the border of the Anglo-Saxon world : a 19th century vision across the border”

► **11h 40 : Sabatier Diane**, Université d’Orléans : « *The Snake* de Sergio Troncoso ou Nostalgies à la frontière mexicaine américaine »

► **12h : Andréas Pichler**, Université de Provence : « L’espace du portrait »

► **12h 20 : Jason Demers**, York University, Canada : “Collecting Intensities : On Semiotext(e) and Schizo-Culture”

► **12h 40 : DISCUSSION**

13h 30 : Apéritif de clôture à l’Université (Bâtiment B)

JUNE 22 AND 23 2006 : Borderlines and Borderlands (II) international conference

Organizer : Corinne Alexandre-Garner, Directrice du Centre Espaces/Ecritures

BORDERLINES and BORDERLANDS II



©1999 Jeannette Meyer

The two notions of borderlines and borderlands may be associated with the question of a “no man’s land”, this fluctuating space between two ill-defined scenes whose frontiers/boundaries are often undecipherable.

Crossing a borderline often implies impending danger involving life and death (physical or psychological). Yet borderlines and borderlands also call forth encounters and exchanges (personal, cultural...) and not only anguish.

The expression of the First Nations (Inuit, Native American, Maori, ...) woven from the Earth and entwined in their particular myths of origin is paradoxically confined everywhere to the margins of the mainstream societies which have colonised their lands. Art and political claims have recently broken the long silence imposed on these outcasts and outsiders.

The ex-centricity of some works of art, of their making and their creators bring us back to the question of the frame. One speaks of frames, limits, boundaries, demarcation lines, but also of border zones, borderline states, in-between spaces, and exchanges between different milieus. New fabrics and territories are being discovered in the fields of the humanities and biological sciences.

Borderlands and borderlines make us reflect about the un-known and the Uncanny encountered in unknown territories, and also about the figure of the other.

The go-between (be he a dragoman or a smuggler) is the emblematic figure of this elusive geographic, cultural or symbolic space ; he opens the way and traces the pathway (poetic or political). The 'smuggler of memory' - a term coined by Jacques Hassoun - may help us build bridges between the generations and the civilizations threatened by contemporary barbary.

Please send back the registration form with a provisional title and CV to Elisa Mazza before **December, 20th 2005**.

We will get in touch with you. The deadline for your final proposition is **February, 15th 2005**. (300 words summary in English and French, with keywords underlined, and a CV on one page).